

União de Freguesias de Malveira e São Miguel de Alcainça

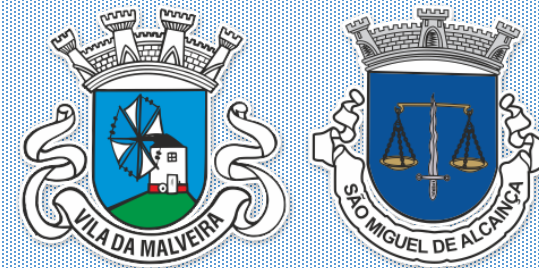


**Informação
do
Executivo**

**Dezembro
2025**



União de Freguesias de Malveira e São Miguel de Alcainça



Informação do Executivo

A presente informação do Executivo constitui a primeira prestação de contas relativa à atividade desenvolvida desde a tomada de posse dos novos órgãos autárquicos, eleitos no passado mês de outubro, até ao momento atual. Trata-se de um período necessariamente curto, mas ainda assim relevante, quer pelo seu carácter inaugural, quer pelo conjunto de desafios que se colocaram desde o primeiro momento ao funcionamento regular da União de Freguesias de Malveira e São Miguel de Alcainça.

Desde o início deste mandato, tal como se verificou nos últimos quatro anos, o Executivo assumiu como princípio orientador uma política de transparência, de rigor na gestão pública e de reforço da proximidade entre eleitos e eleitores. A apresentação desta informação à Assembleia de Freguesia insere-se plenamente nesse compromisso, entendendo o Executivo que a partilha regular



União de Freguesias de Malveira e São Miguel de Alcainça



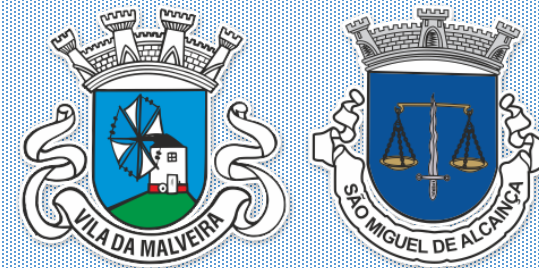
Informação do Executivo

clara e responsável da atividade desenvolvida é condição essencial para a confiança institucional e para o bom funcionamento dos órgãos autárquicos.

O período em análise ficou, desde logo, marcado por diversos constrangimentos decorrentes das condições atmosféricas adversas que se fizeram sentir, com impactos significativos em vários pontos do território da União de Freguesias. Perante estas circunstâncias, os serviços da União de Freguesias, em articulação com o Executivo, procuraram dar a melhor resposta possível dentro dos meios disponíveis, intervindo sempre que tal se revelou necessário, com o objetivo de minimizar os impactos junto das populações e assegurar condições mínimas de segurança e mobilidade. Apesar das limitações existentes, importa reconhecer o empenho e a dedicação dos funcionários da União de Freguesias,



União de Freguesias de Malveira e São Miguel de Alcainça

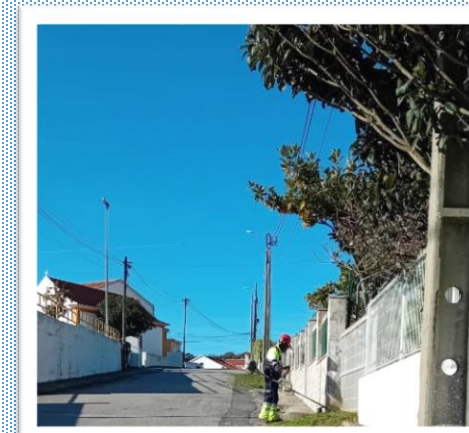
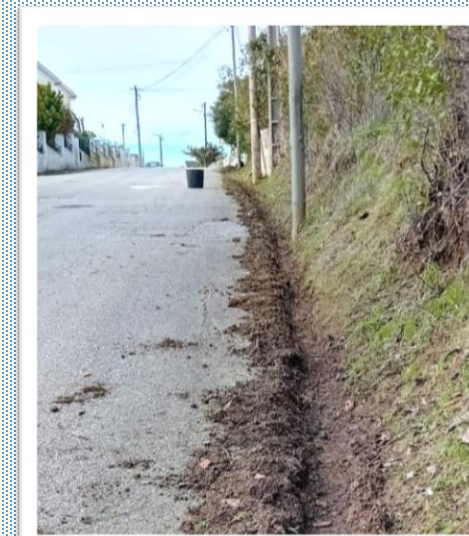
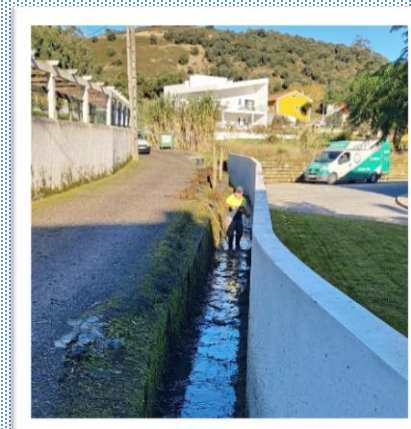


Informação do Executivo

que foram fundamentais para responder a situações urgentes e imprevistas.

Paralelamente, a limpeza e a higiene urbana continuam a assumir-se como uma das principais preocupações do Executivo. Trata-se de uma área sensível, com impacto direto na qualidade de vida das populações e na imagem do espaço público. Neste sentido, têm sido desenvolvidos esforços no sentido de reforçar as ações de limpeza, manutenção e acompanhamento do território, conscientes de que se trata de um trabalho contínuo, exigente e que requer planeamento, persistência e colaboração de todos.

No âmbito da gestão corrente e da manutenção do espaço público, foram ainda realizadas diversas pequenas intervenções que, embora pontuais, assumem particular importância. São exemplo



União de Freguesias de Malveira e São Miguel de Alcainça



Informação do Executivo

disso a reparação de troços de calçada, a reposição e substituição de sinalética vertical, a colocação e manutenção de pinos, entre outras ações de conservação e melhoria. Todas estas intervenções tiveram como objetivo assegurar melhores condições de segurança, acessibilidade e conforto para quem vive, trabalha ou circula na Malveira e Alcainça.

Importa ainda destacar o apoio contínuo que o Executivo da União de Freguesias tem procurado assegurar, quer à comunidade escolar, quer ao movimento associativo local. No que respeita à comunidade escolar, o apoio tem sido prestado de forma próxima e colaborativa, reconhecendo o papel fundamental das escolas enquanto espaço central de formação, socialização e desenvolvimento das nossas crianças e jovens. Paralelamente, o movimento associativo continua a revelar uma dinâmica notável e

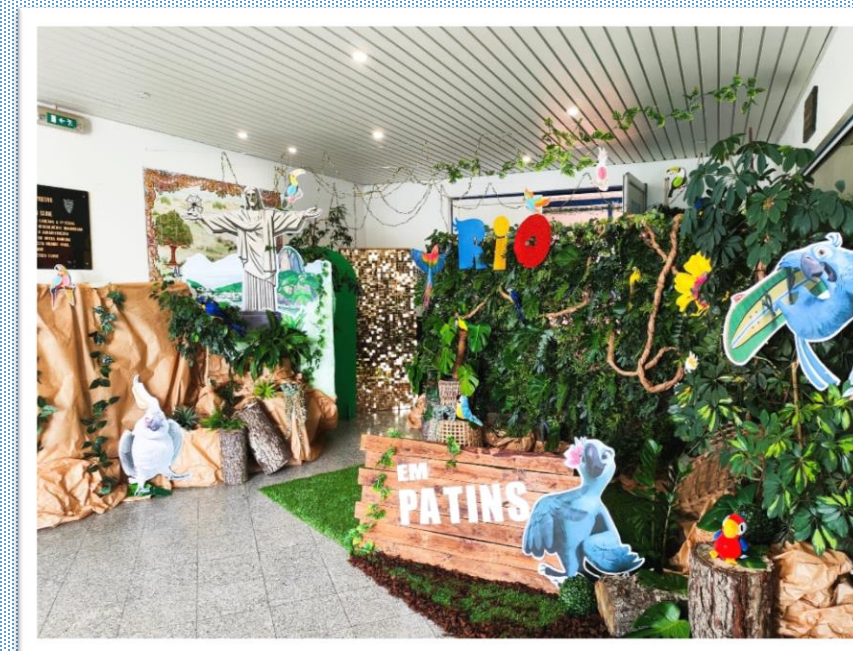


União de Freguesias de Malveira e São Miguel de Alcainça



Informação do Executivo

sem precedentes, sendo um pilar essencial da vida social, cultural, recreativa e desportiva da União de Freguesias. O Executivo reconhece este dinamismo e reafirma o seu compromisso em apoiar, dentro das suas competências e possibilidades, as associações e clubes locais, valorizando o seu contributo insubstituível para a coesão social e para o fortalecimento do sentimento de pertença à comunidade.

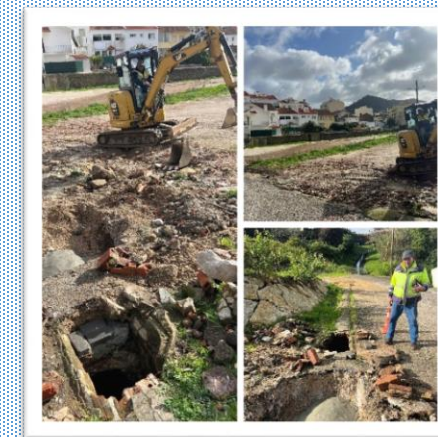


União de Freguesias de Malveira e São Miguel de Alcainça

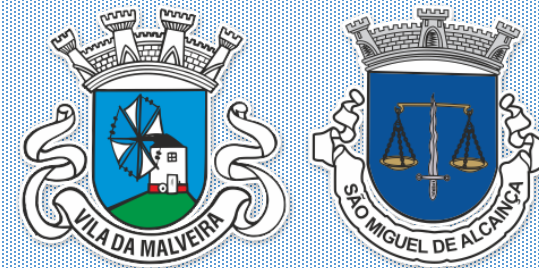


Informação do Executivo

O Executivo entende que o desenvolvimento equilibrado e sustentado da União de Freguesias só será possível através de um trabalho articulado, construtivo e responsável entre o Executivo e a Assembleia de Freguesia. É nesta lógica de cooperação institucional, respeito mútuo, diálogo permanente e partilha de responsabilidades que se pretende prosseguir este mandato, certos de que apenas o trabalho em conjunto produzirá resultados positivos e alinhados com os interesses das populações.



União de Freguesias de Malveira e São Miguel de Alcainça



Informação do Executivo

Este é, pois, um primeiro momento de prestação de contas, consciente das limitações inerentes ao curto período em análise, mas igualmente revelador da orientação política que o Executivo pretende implementar: proximidade, transparência, responsabilidade e compromisso com as populações da Malveira e Alcainça. Só com o envolvimento de todos, eleitos, trabalhadores, associações e cidadãos, será possível construir uma União de Freguesias mais cuidada, mais solidária e mais preparada para responder aos desafios do futuro.

Dez 25

O Executivo da UF

